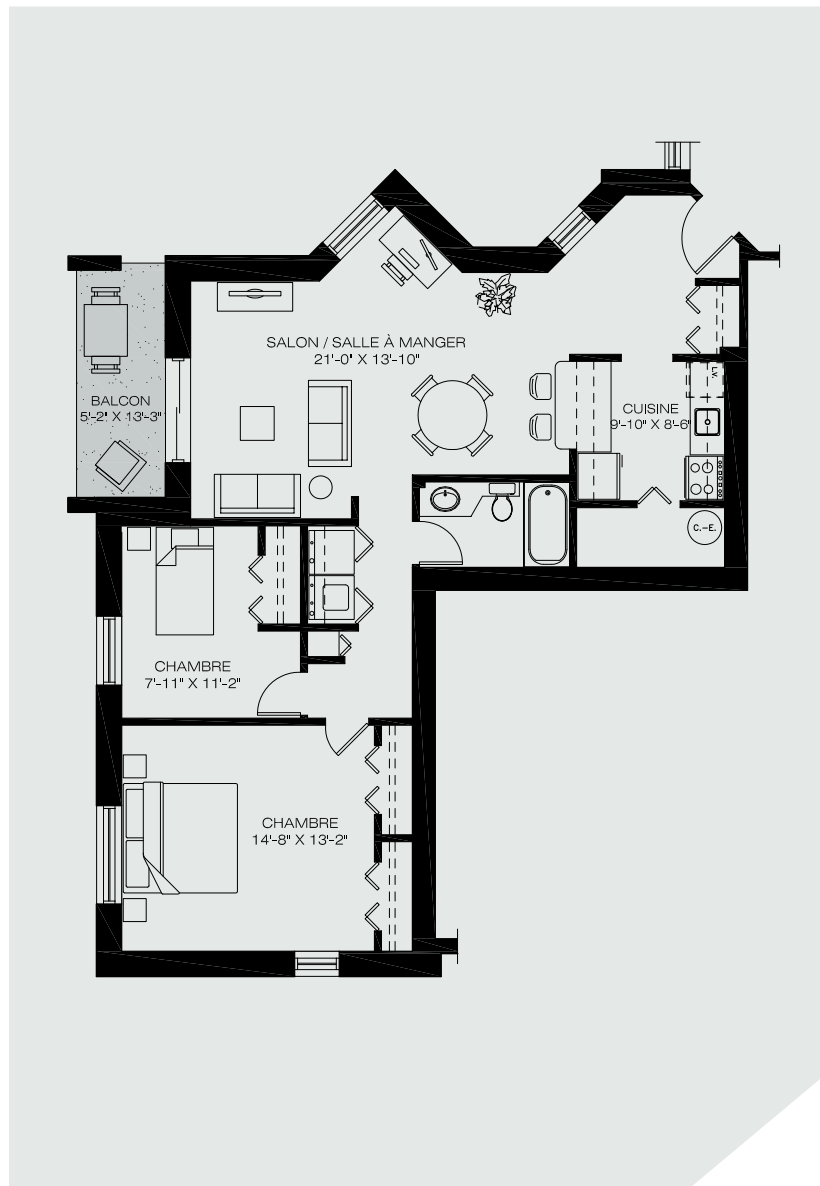


## PLAN DE L'APPARTEMENT



## APPARTEMENT

4<sup>1/2</sup>

TYPE A  
GRAND

970 PI<sup>2</sup>

### DESCRIPTION :

- Deux chambres à coucher
- Grand salon et salle à manger
- Cuisine adjacente au salon et à la salle à manger
- Salle de bain et balcon
- Entrée laveuse et sècheuse

### SERVICES OPTIONELS :

- Repas au bail
- Entretien ménager
- Stationnement intérieur
- Réparation et petits travaux

### INCLUS :

- Chauffage
- Eau chaude
- Éclairage
- Câble

## UNE TRANQUILLITÉ D'ESPRIT, UN CONFORT DE VIVRE



### Pour les activités

- Sorties organisées
- Activités thématiques
- Conférences
- Loisirs
- Exercices
- Ateliers



### Pour votre sécurité

- Personnel formé
- Portes sécurisées et caméras
- Construction sécuritaire en béton
- Génératrice multiservices
- Système d'appels d'urgence
- Détecteurs de chaleur et de fumée



### Et plus encore ...

- Salle à manger
- Salon de coiffure
- Salle d'exercise
- Dépanneur
- Bibliothèque
- Salle de cinéma et de Wii

## VOTRE SÉLECTION :

MODÈLE CHOISI :

PRIX DE BASE :

SERVICES  
OPTIONNELS




TOTAL MENSUEL  
CRÉDIT APPLICABLE  
DÉBOURSÉ MENSUEL RÉEL
